

MONTAJE CON CÁNCAMO

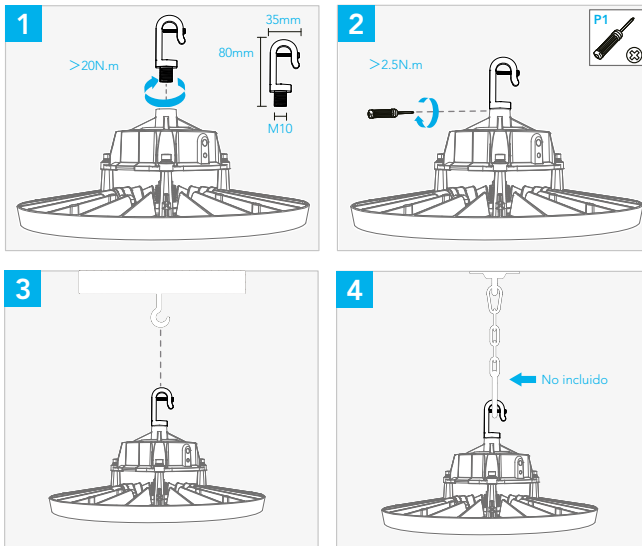
1. Instalación del cáncamo
Atornille el cáncamo (**rosca M10**) a la parte superior de la luminaria en **sentido horario**. Aplique un **torque mayor a 20 N·m** para asegurar una fijación firme.

2. Fijación con tornillos
Con un destornillador tipo **Phillips P1**, instale los tornillos laterales.

Asegúrese de aplicar un **torque mayor a 2.5 N·m**.

3. Montaje directo: cuelgue la luminaria directamente en un gancho fijo del techo a través del anillo.

4. Montaje con cadena (opcional)
También puede suspender la luminaria mediante una cadena (no incluida), conectándola al cáncamo.



MONTAJE CON BRAZO

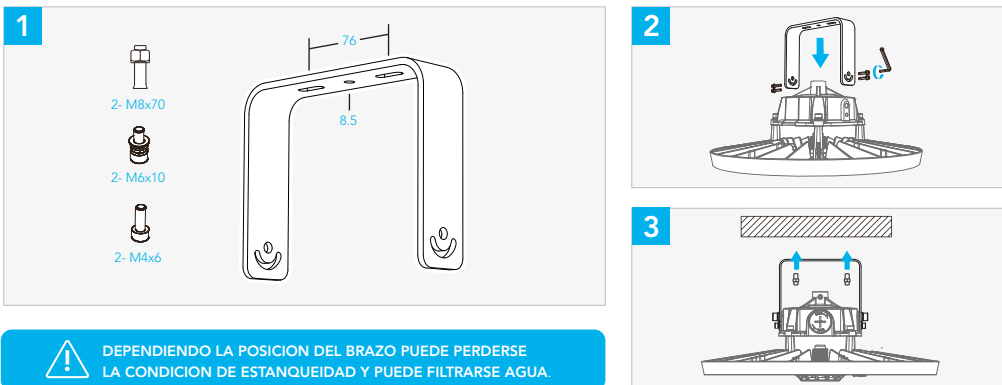
1. Preparación de accesorios

Asegúrese de contar con los siguientes elementos antes de comenzar: **2 tornillos M6x10**, **2 tornillos M4x6**, **2 tornillos M8x70** y **1 soporte: brazo metálico**, necesarios para la correcta instalación.

Nota: Los accesorios se ordenan por separado y deben verificarse previamente.

2. Instalación del brazo a la luminaria: Coloque el brazo sobre la parte superior de la luminaria. Fije los laterales del brazo con los **tornillos M6x10** y **M4x6**.

3. Fijación al techo o superficie: Use los **tornillos M8x70** para montar la luminaria en el techo o superficie deseada. **Asegúrese de fijarlo firme.**



⚠️ DEPENDIENDO LA POSICION DEL BRAZO PUEDE PERDERSE LA CONDICION DE ESTANQUEIDAD Y PUEDE FILTRARSE AGUA.

Importa y Distribuye: En Argentina: CORESA GROUP SRL CUIT: 30-71178446-9 (C1051ABE) Lavalle 2051 1° "5" CABA - 0810222882. En Guatemala: Blitz Iluminación SA, Guatemala-05, Calzada La Paz 18-40, Oficina 120, Teléfono: +502 2315-9808. En Honduras: Soluciones Inteligentes SA de CV, Depto. de Francisco Morazán, Distrito Central Comayagüela, Colonia los Periodistas, Cuarta Avenida, Bodega N°2. RTN: 0801-9000-214627, Tel.: +(504) 3178-3578. En Paraguay: Record Electric S.A.E.C.A. RUC: 80016166-1, Av. Boggiani, 7367, Asunción. En Perú: CORESA GROUP Perú SAC, RUC 20606734248. En Uruguay: NORDICA S.A., VAT: 210 714 860 018, Uruguay 921 CP 11100. Montevideo. *La garantía cubre únicamente defectos de fabricación y entrará en vigencia en el momento en que el comprador adquiera el producto. En caso de que la instalación, utilización o mantenimiento sean defectuosos será de absoluta responsabilidad del comprador. Origen: China.



GRACIAS POR ELEGIRNOS.

MACROLED®

MANUAL HIGHBAY PRO 5700K

☀️ **EFICIENCIA LUMÍNICA**
180lm/W

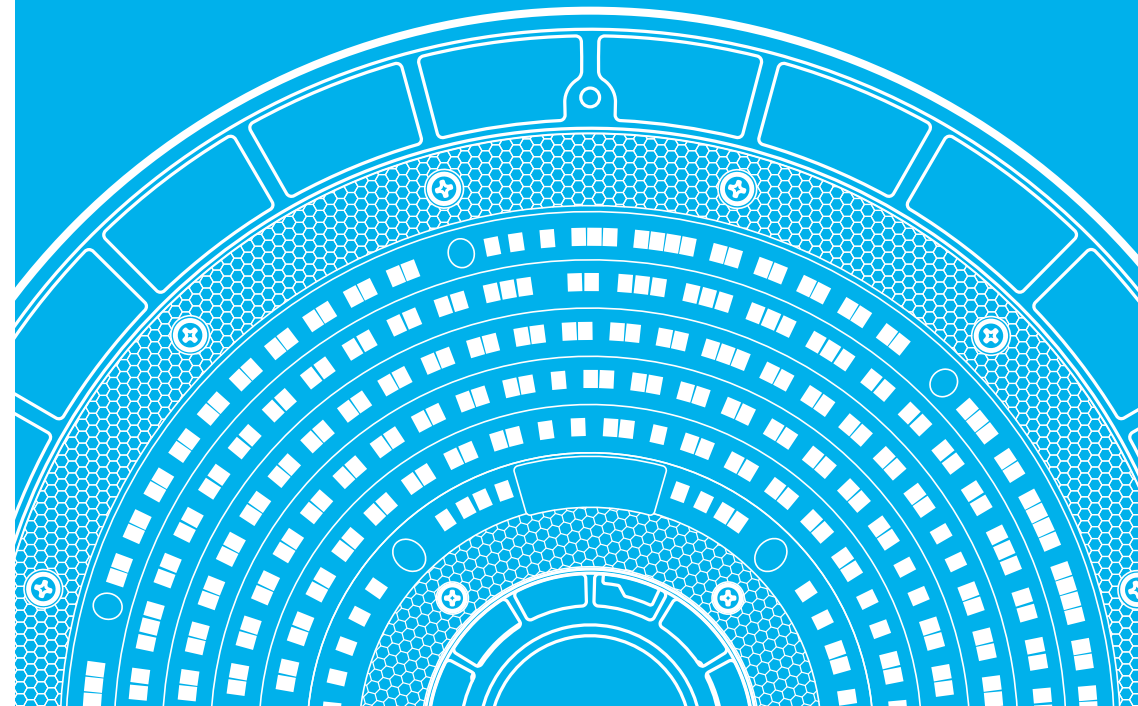
⚙️ **DRIVER**
Marca MOSO

🛡️ **PROTECCIÓN SPD**
Contra sobretensiones 6kV

⚡ **AC90-305V~**
Rango Multitenión

🔄 **DIMERIZABLE**
Sensor o Dimmer 0-10V

🌧️ **APTO INTEMPERIE**
IP66 Protección contra golpes y agua



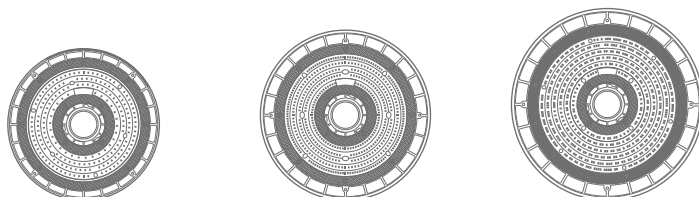
Por favor, lea atentamente este manual antes de comenzar a utilizar el producto.

HIGHBAY PRO 5700K

Línea Alta Potencia HIGHBAY LED de última tecnología, la mejor opción para su uso en espacios donde los requisitos son más exigentes como depósitos, almacenes, talleres, áreas públicas, estacionamientos, naves industriales, etc. Con más de 50.000 horas de vida útil y un ahorro energético del 35% comparado a otras tecnologías. Además, el equipo proporciona resistencia al polvo y agua gracias a su protección IP66 lo que la hace apta para su uso en exteriores

PHB-100W-90D-857

CCT: 5700K
8 (CRI ≥80)
Grados (degrees)
Potencia
PRO HIGHBAY



MODELO	PHB-100W-90D-857	PHB-150W-60D-857 PHB-150W-90D-857	PHB-200W-90D-857
POTENCIA	100W	150W	200W
CORRIENTE	Entrada 0.46A - Salida 0.4A	Entrada 0.68A - Salida 0.6A	Entrada 0.91A - Salida 0.78A
FLUJO LUMINOSO	18000lm	27000lm	36000lm
ÁNGULO DE APERTURA	90°	60° - 90°	90°
TAMAÑO	250*250*118mm	280*280*118mm	316*316*118mm
PESO	1.6 Kg	1.8 Kg	2 Kg
ALTURA MÁX. DE MONTAJE	8m	10m 12m	14m
ALTURA MÁX. PROYECTADA	49m ³	61m ³	78m ³

CARACTERÍSTICAS ELÉCTRICAS

TENSIÓN	AC90-305V~	TIPO DE DIMERIZADO	0-10V
FRECUENCIA	50-60Hz	EMC	SI
TIPO DE DRIVER	MOSO	SDCM	≤6
COMPATIBLE CON SENSOR	SI (no incluido)	ANTI-HIGH-VOLT	1500V
FACTOR DE POTENCIA	≥0.95	ON-OFF SWITCH	25000H
THD	<15%	PROTECTOR SPD	6KV
DIMERIZABLE	6KV	CLASE	I

CARACTERÍSTICAS LUMÍNICAS

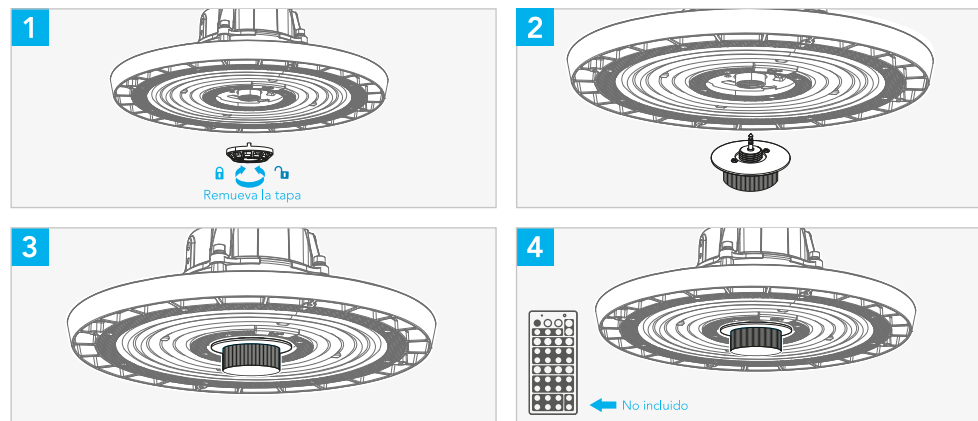
EFICIENCIA LUMÍNICA	180lm/W	TIEMPO DE ARRANQUE	<3s
TEMPERATURA	BLANCO FRÍO 5700K	VIDA ÚTIL	50000H
CRI	≥80	UGR	<23
TIPO DE LED	SMD2835	CERTIFICADO LM80	SI

CARACTERÍSTICAS MATERIALES

MATERIAL DEL CUERPO	ALUMINIO	LARGO DEL CABLE	30cm
MATERIAL DEL LENTE	PC	TIPO DE MONTAJE	Cáncamo/Brazo
CONECTOR	Cable L-N-T	GARANTÍA	5 AÑOS
COLOR DE CARCASA	NEGRO	PROTECCIÓN	IP66-IK08*
POSICIÓN DE OPERACIÓN	SIN LÍMITE		

* La protección depende del lookup logrado con el brazo. Si se eleva mucho el ángulo, se compromete la estanqueidad.

INSTALACIÓN DEL SENSOR



1. Remueva la tapa inferior de la luminaria girándola suavemente en sentido antihorario hasta que se libere por completo y **permita el acceso al compartimiento del sensor.**

2. Conecte el sensor en la **ranura tipo jack de 3.5 mm**, asegurándose de que quede correctamente insertado para garantizar una conexión estable y un funcionamiento óptimo del sistema.

3. Gire el sensor en sentido horario hasta que quede **firmemente instalado en su posición**; la potencia de transmisión nominal es inferior a 1 mW, asegurando una operación segura.

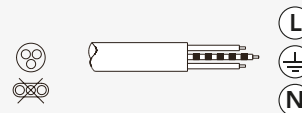
4. Para acceder a todas las funciones disponibles del **sensor**, es necesario utilizar un control remoto compatible, el cual no se encuentra incluido dentro del embalaje del producto.



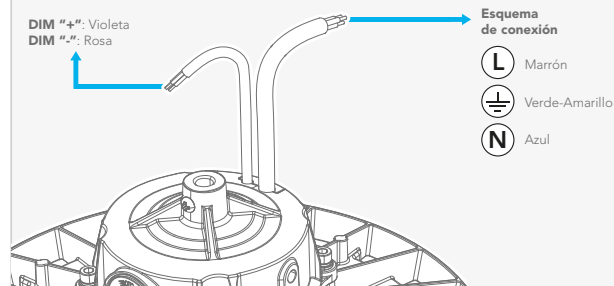
PRECAUCIÓN, RIESGO DE DESCARGA ELÉCTRICA

Se requiere una caja a prueba de agua para la conexión de cables.
Caja a prueba de agua (al menos IP65)

H05RN-F 3x1.0 mm²
60245IEC57



El bloque de terminales **debe cumplir con las normas EN60998-2-1 / EN60998-2-2**.
Bloque de terminales no incluido.



ADVERTENCIA

- Uso exclusivo para **aplicaciones industriales**.
- Debe ser instalado y mantenido por **personal eléctrico certificado**.
- **Corte la energía eléctrica antes de manipular el artefacto** y espere a que disminuya la temperatura del mismo.
- Puede calentarse durante el uso; **posee protección térmica automática** (desconexión a 90°C, reconexión a 70°C).
- **Manipule con precaución** y asegúrese de que la superficie de

instalación sea resistente.

- El montaje debe garantizar que **la luminaria quede firme**.
- **La fuente de luz no es reemplazable**; se debe reemplazar la luminaria al finalizar su vida útil.
- El cableado **no debe ser sustituido** por uno similar.
- **Incluye protección contra sobretensiones estándar**; se recomienda protección adicional en el lado primario.