

INVICTUS



ESCANEA EL CÓDIGO
PARA VER LOS PRODUCTOS



La serie de reflectores Invictus ofrece soluciones de iluminación de alta eficiencia para estadios y arenas deportivas. Los Invictus son livianos lo que facilita la instalación y el mantenimiento sin sacrificar el rendimiento. Cuenta con un soporte de montaje que permite un ajuste horizontal de 100 mm y puede rotar en un amplio ángulo de 0-270°, asegurando una iluminación precisa y uniforme en todo el área a cubrir.



AC200-480V~
Rango Multitensión



POTENCIAS
500W, 1000W, 1500W



EFICIENCIA LUMÍNICA
140 Lúmenes por Watt



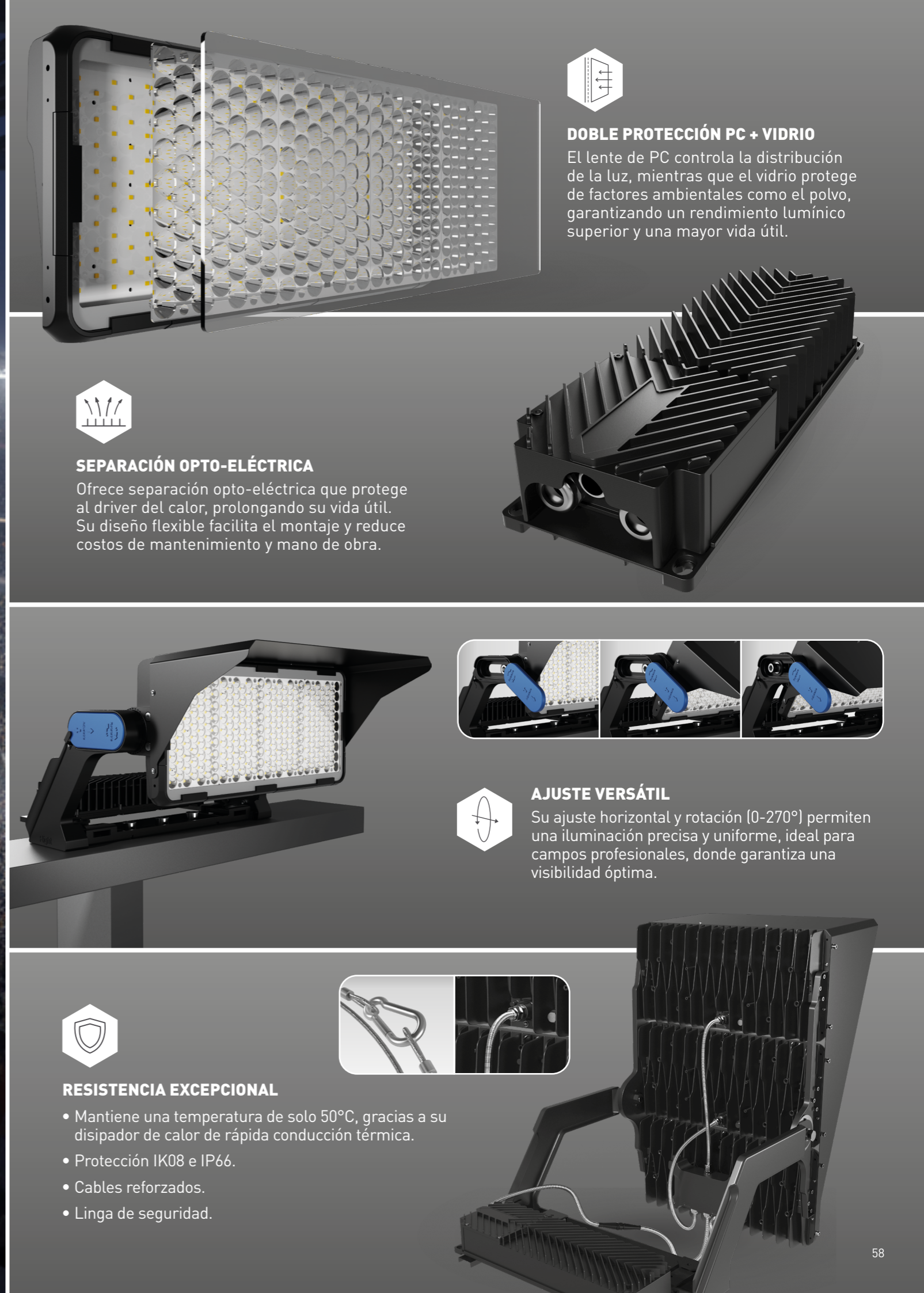
DIMERIZABLE
Tecnología DMX-RDM



ÁNGULOS DE APERTURA
10°, 15°, 20°, 30°, 60°



GARANTÍA SUPERIOR
5 años



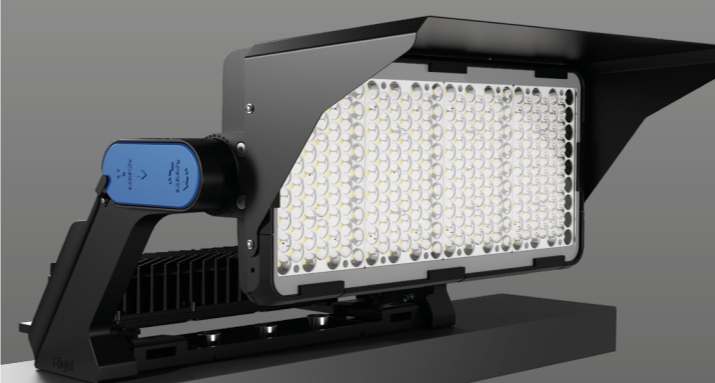
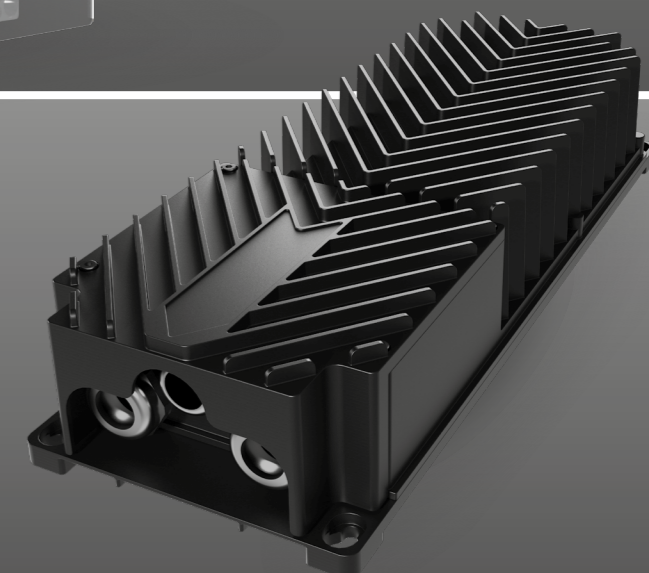
DOBLE PROTECCIÓN PC + VIDRIO

El lente de PC controla la distribución de la luz, mientras que el vidrio protege de factores ambientales como el polvo, garantizando un rendimiento lumínico superior y una mayor vida útil.



SEPARACIÓN OPTO-ELÉCTRICA

Ofrece separación opto-eléctrica que protege al driver del calor, prolongando su vida útil. Su diseño flexible facilita el montaje y reduce costos de mantenimiento y mano de obra.



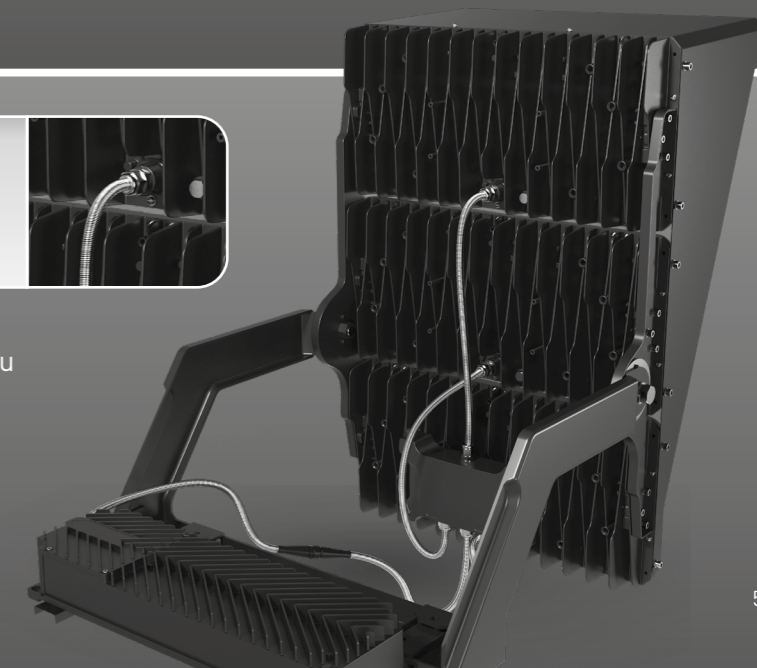
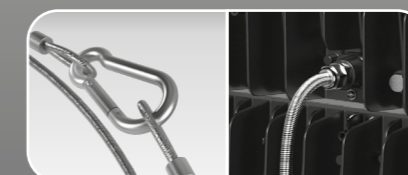
AJUSTE VERSÁTIL

Su ajuste horizontal y rotación (0-270°) permiten una iluminación precisa y uniforme, ideal para campos profesionales, donde garantiza una visibilidad óptima.



RESISTENCIA EXCEPCIONAL

- Mantiene una temperatura de solo 50°C, gracias a su disipador de calor de rápida conducción térmica.
- Protección IK08 e IP66.
- Cables reforzados.
- Lina de seguridad.



Reflectores Invictus

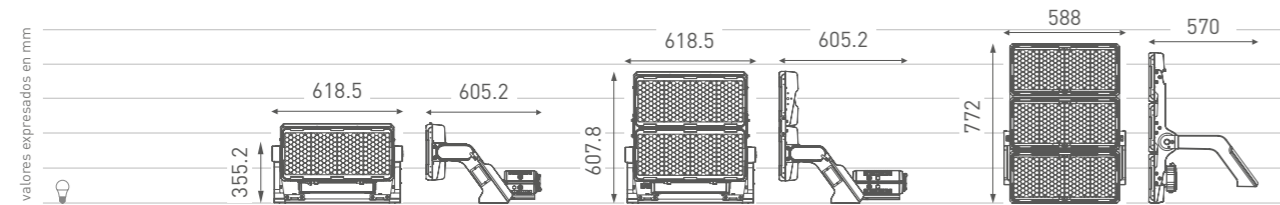
Alta Potencia



ESCANEA EL CÓDIGO
PARA VER LOS PRODUCTOS

CARACTERÍSTICAS ELÉCTRICAS

| | |
|--------------------|----------------------|
| Tensión | AC200-480V~ |
| Frecuencia | 50-60Hz |
| Factor de potencia | 0.95 |
| THD | <20% |
| Dimerizable | SI |
| SDCM | <5 |
| Protector SPD | 10kV (20kV opcional) |
| Clase | I |
| CRI | 80 |
| Temperatura | -40°C~+50°C |



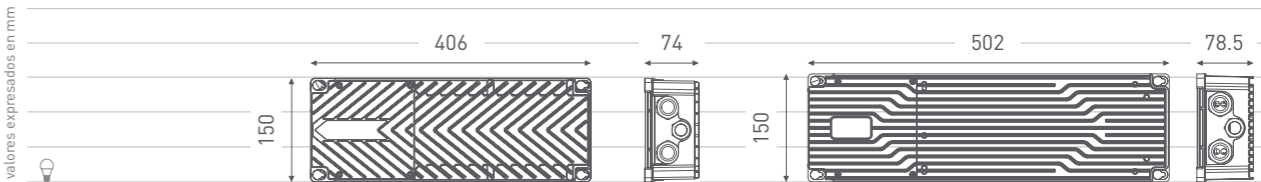
| MODELO | INVICTUS-500W | INVICTUS-1000W | INVICTUS-1500W |
|---------------------|---|---------------------|---------------------|
| Potencia | 500W | 1000W | 1500W |
| Tipo de Blanco | Frío 5700K | | |
| Flujo Luminoso | 70.000lm - 140lm/W | 140.000lm - 140lm/W | 210.000lm - 140lm/W |
| Tipo de Driver | DMX-RDM (ver tabla en página siguiente) | | |
| Anti High Volt | 10KV | 10KV | 10KV |
| No Flicker | Free Flicker | Free Flicker | Free Flicker |
| Ángulos de Apertura | 10°-15°-20°-30°-60° | | |
| Tipo de LED | Luminleds 3030 | | |
| Tamaño | 618.5*355.2*605.6mm | 618.5*607.8*605.2mm | 772*588*570mm |
| Peso (con driver) | 14.5Kg (18.9Kg) | 21.5Kg (25.5Kg) | 30Kg (35.5Kg) |
| Materiales | Cuerpo de Aluminio / Lente bicapa PC + Vidrio | | |
| Conector | Cable L-N-T | | |
| Color de Carcasa | Negro | | |
| Largo del Cable | 30cm | | |
| Tipo de Montaje | Por Fijación + Linga de seguridad | | |
| Garantía | 5 años | | |

ÁNGULOS DE APERTURA

| POTENCIAS | 10° | 15° | 20° | 30° | 60° |
|-----------|---|---|---|---|---|
| 500W | SKU EAN13 INVICTUS-500W-10D-857 7428325611184 | INVICTUS-500W-15D-857 7428325611306 | INVICTUS-500W-20D-857 7428325611313 | INVICTUS-500W-30D-857 7428325611320 | INVICTUS-500W-60D-857 7428325611337 |
| 1000W | SKU EAN13 INVICTUS-1000W-10D-857 7428325611191 | INVICTUS-1000W-15D-857 7428325611344 | INVICTUS-1000W-20D-857 7428325611351 | INVICTUS-1000W-30D-857 7428325611368 | INVICTUS-1000W-60D-857 7428325611375 |
| 1500W | SKU EAN13 INVICTUS-1500W-10D-857 7428325611207 | INVICTUS-1500W-15D-857 7428325611382 | INVICTUS-1500W-20D-857 7428325611399 | INVICTUS-1500W-30D-857 7428325611405 | INVICTUS-1500W-60D-857 7428325611412 |



DRIVERS



| SKU | INVICTUS-PWS-500 | INVICTUS-PWS-1000 | INVICTUS-PWS-1500 |
|-------------------------|----------------------|------------------------|------------------------|
| EAN13 | 7428325611429 | 7428325611436 | 7428325611443 |
| Canales | 1 Canal 800W | 2 Canales 600W (1200W) | 3 Canales 600W (1800W) |
| Compatibilidad | INVICTUS-500W | INVICTUS-1000W | INVICTUS-1500W |
| Marca | Powerland | | |
| Tipo de Driver | DMX-RDM | | |
| Rango de Salida | AC180-528V~ | | |
| Factor de Potencia | 0.97 | | |
| Vida Útil | 100.000HS | | |
| Protección | IK08 | | |
| Protección | IP66 | | |
| Montaje Remoto | hasta 200 metros | | |
| Protección SPD | 10KV | | |
| Filtro radio frecuencia | Si | | |
| Norma | UL8750, EN61347-2-13 | | |
| Peso | 4.4Kg | 4.65Kg | 5.55Kg |
| Dimensiones | 406.4*150.4*74mm | 406.4*150.4*74mm | 502*150*78.5mm |
| Materiales | Aluminio | | |
| Garantía | 5 años | | |

ACCESORIOS

| SKU | INVICTUS-VICERA1 | INVICTUS-VICERA2 |
|----------------|----------------------|------------------|
| EAN13 | 7428325611221 | 7428325611245 |
| Compatibilidad | 500W-1000W | 1500W |
| Montaje | Tornillos abulonados | |
| Dimensiones | 535*220*217mm | 535*257*763mm |
| Material | Acero fundido | |



| SKU | INVICTUS-LASER |
|-------------|---------------------|
| EAN13 | 7428325611214 |
| Dimensiones | 120*30*30mm |
| Alcance | 46mts |
| Batería | Cilíndrica de litio |
| Temperatura | -20°C-50°C |

