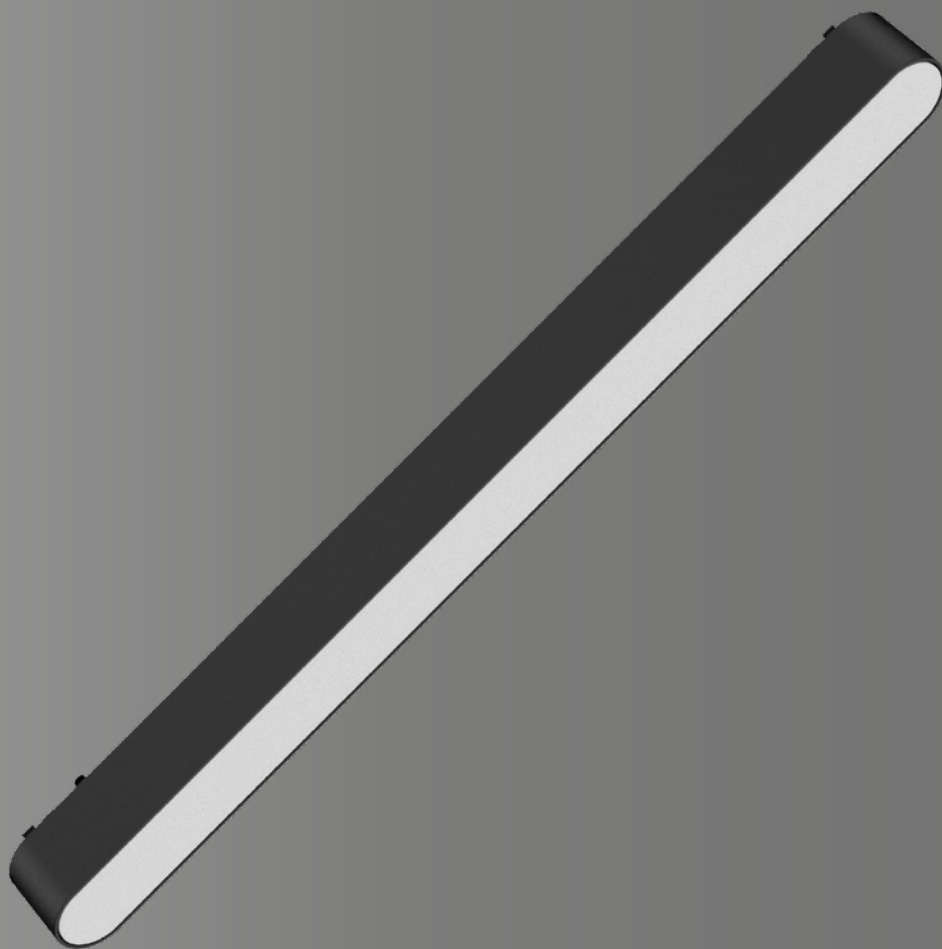


**MACROLED®**

# Skyline LUMINARIAS

RMS-S-CD330-N-16W



Tensión  
DC48V

Protección  
IP20

Vida Útil  
25.000hs

Temperatura  
2000-5000K

Lúmenes/W  
40lm/W

Garantía  
3 años

# Skyline LUMINARIAS SMART RMS-S-CD330-N-16W

**MACROLED®**



## Características eléctricas

Modelo	RMS-S-CD330-N-16W
Tensión	DC48V
Potencia	16W
Corriente	0.25A
Factor potencia	0.5
Frecuencia	50Hz
Smart	SI
LM80	SI
Compatibilidad	-
Conductores	-
Conexión	-



# Skyline LUMINARIAS SMART RMS-S-CD330-N-16W

**MACROLED®**

## Características lumínicas

Modelo	RMS-S-CD330-N-16W
CRI	90RA
LED	Smart SMD
Marca de LED	SANAN
Ángulo de apertura	90°
Dimerizable	Smart
Lúmenes/W	40lm/W
Temperatura Color	2000-5000K
Tipo de luz	Blanco Dinámico
Iluminación	Ambiental

## Características materiales

Alto	27.5mm
Ancho	25mm
Largo	330mm
Peso	200g
Contenido	-
Material del cuerpo	Aluminio
Material encastre	Imán + PC
Pintura	Poliuretánica Satinado
Color del cuerpo	Negro
Fijación	Física y Magnética
Movilidad	No
Cantidad de luces	1
Disipador	Aluminio
Temperatura de operación	-20°+40°
Protección IP	IP20

## Información Comercial

SKU	RMS-S-CD330-N-16W
Código de barras	7428325585430
Garantía	3 años
Familia	LUMINARIAS SMART
Macrofamilia	SKYLINE

## Enlaces

Ficha Web	<a href="https://www.macroled.com.ar/skyline/7428325585430">https://www.macroled.com.ar/skyline/7428325585430</a>
Garantía	<a href="https://s3.coresagroup.com/MACROLED/Garantias/RMS-S-CD330-N-16W.pdf">https://s3.coresagroup.com/MACROLED/Garantias/RMS-S-CD330-N-16W.pdf</a>
Certificación	No aplica
IES	<a href="https://s3.coresagroup.com/MACROLED/IES/RMS-S-CD330-N-16W.ies">https://s3.coresagroup.com/MACROLED/IES/RMS-S-CD330-N-16W.ies</a>
Fotometría	<a href="https://s3.coresagroup.com/MACROLED/Fotometrias/RMS-S-CD330-N-16W.pdf">https://s3.coresagroup.com/MACROLED/Fotometrias/RMS-S-CD330-N-16W.pdf</a>

