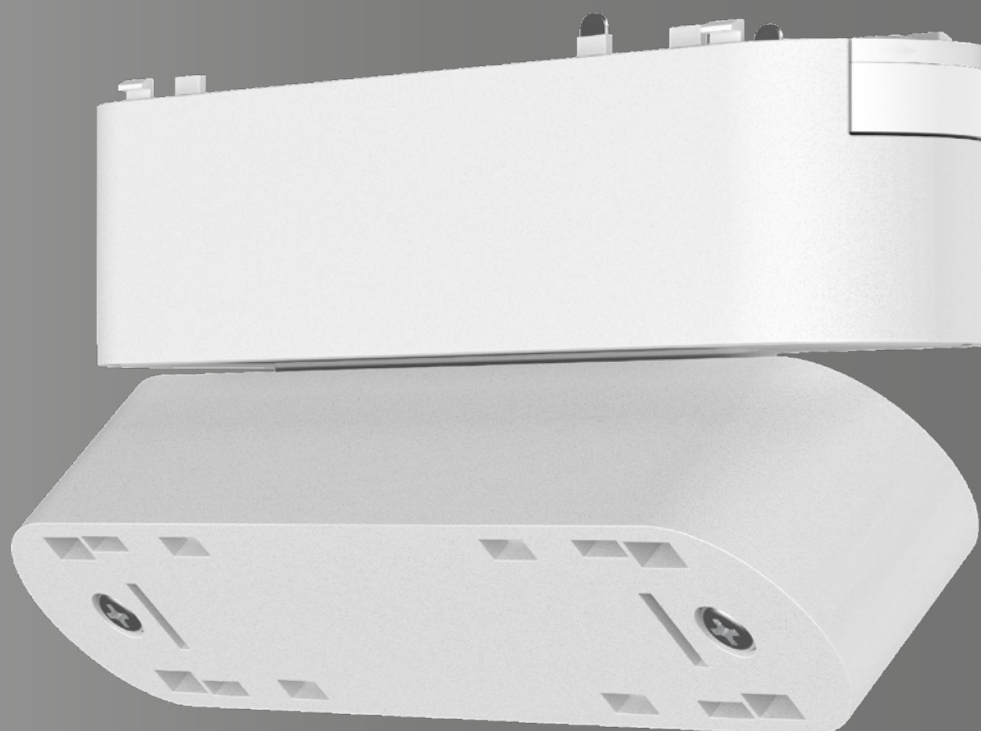


MACROLED®

Skyline LUMINARIAS

RMS-MM-B-6W



Tensión
DC48V

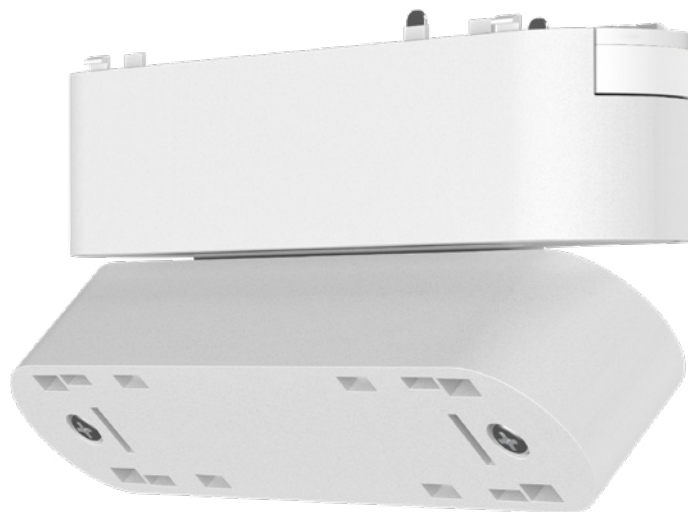
Protección
-

Vida Útil
-

Temperatura
-

Lúmenes/W
-

Garantía
3 años



Características eléctricas

Modelo	RMS-MM-B-6W
Tensión	DC48V
Potencia	6W
Corriente	-
Factor potencia	-
Frecuencia	50Hz
Smart	NO
LM80	Sí
Compatibilidad	-
Conductores	-
Conexión	-



Características lumínicas

Modelo	RMS-MM-B-6W
CRI	-
LED	-
Marca de LED	-
Ángulo de apertura	-
Dimerizable	-
Lúmenes/W	-
Temperatura Color	-
Tipo de luz	-
Iluminación	-

Características materiales

Alto	48mm
Ancho	25mm
Largo	114.5mm
Peso	100g
Contenido	-
Material del cuerpo	PC
Material encastre	Aluminio + PC
Pintura	-
Color del cuerpo	Blanco
Fijación	Física y Magnética
Movilidad	-
Cantidad de luces	-
Disipador	-
Temperatura de operación	-20°+40°
Protección IP	-

Información Comercial

SKU	RMS-MM-B-6W
Código de barras	7428325585393
Garantía	3 años
Familia	LUMINARIAS
Macrofamilia	SKYLINE

Enlaces

Ficha Web	https://www.macroled.com.ar/skyline/7428325585393
Garantía	https://s3.coresagroup.com/MACROLED/Garantias/RMS-MM-B-6W.pdf
Certificación	No aplica
IES	https://s3.coresagroup.com/MACROLED/IES/RMS-MM-B-6W.ies
Fotometría	https://s3.coresagroup.com/MACROLED/Fotometrias/RMS-MM-B-6W.pdf

