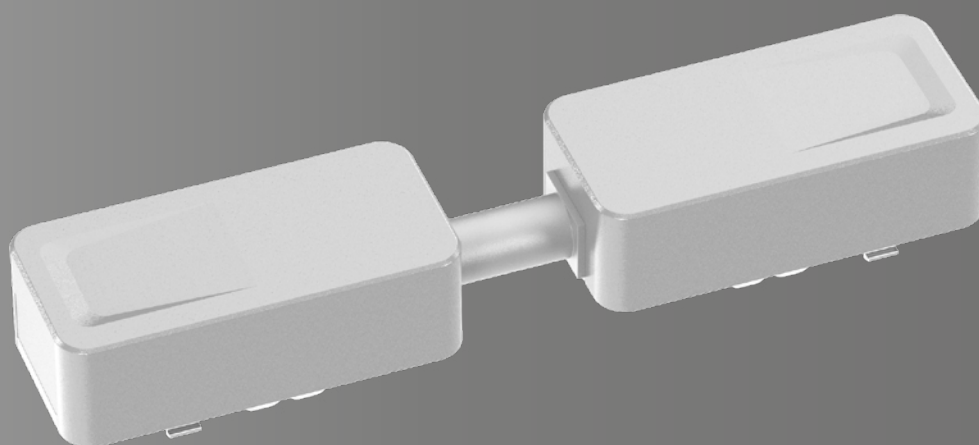


MACROLED®

Skyline RIELES

RMS-ELI-E-S-BCO



Tensión
DC48V

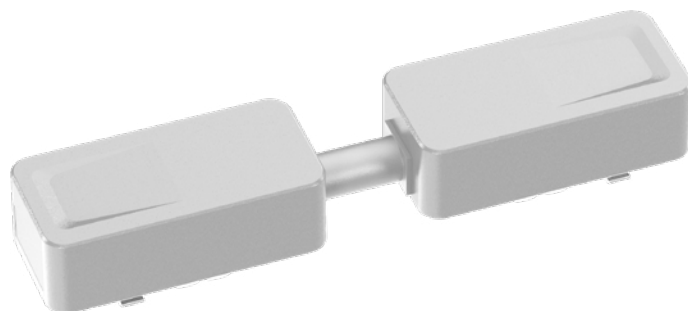
Protección
-

Vida Útil
-

Temperatura
-

Lúmenes/W
-

Garantía
3 años



Características eléctricas

Modelo	RMS-ELI-E-S-BCO
Tensión	DC48V
Potencia	200W Máx
Corriente	4.2A Máx
Factor potencia	-
Frecuencia	-
Smart	NO
LM80	-
Compatibilidad	Embutir y Bold
Conductores	-
Conexión	1 entrada / 1 salida rígida



Características lumínicas

Modelo	RMS-ELI-E-S-BCO
CRI	-
LED	-
Marca de LED	-
Ángulo de apertura	-
Dimerizable	-
Lúmenes/W	-
Temperatura Color	-
Tipo de luz	-
Iluminación	-

Características materiales

Alto	118,4mm
Ancho	25mm
Largo	15mm
Peso	36g
Contenido	-
Material del cuerpo	Plástico
Material encastre	-
Pintura	-
Color del cuerpo	Blanco
Fijación	-
Movilidad	-
Cantidad de luces	-
Disipador	-
Temperatura de operación	-
Protección IP	-

Información Comercial

SKU	RMS-ELI-E-S-BCO
Código de barras	7428325609075
Garantía	3 años
Familia	RIELES
Macrofamilia	SKYLINE

Enlaces

Ficha Web	https://www.macroled.com.ar/skyline/7428325609075
Garantía	https://s3.coresagroup.com/MACROLED/Garantias/RMS-ELI-E-S-BCO.pdf
Certificación	No aplica
IES	https://s3.coresagroup.com/MACROLED/IES/RMS-ELI-E-S-BCO.ies
Fotometría	https://s3.coresagroup.com/MACROLED/Fotometrias/RMS-ELI-E-S-BCO.pdf

