

# MACROLED®

## Paneles Led 12W

Artefactos Integrados Interior



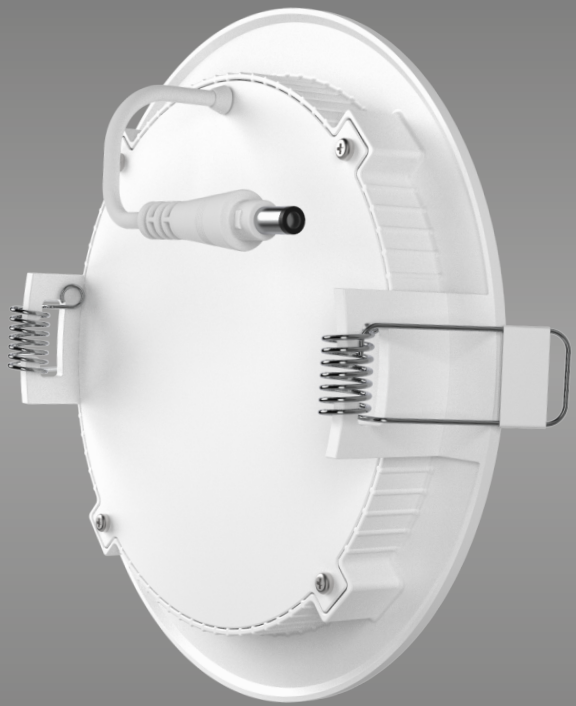
**Montaje**  
Plafón / Embutir

**25.000 horas**  
Vida útil mejorada

**Temperaturas**  
Cálido - Neutro - Frío

**Garantía 2 años**

**Formato**  
Redondo / Cuadrado



**Embutir**  
Grampas de empotrar



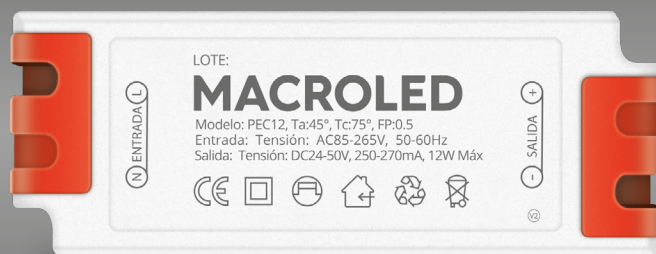
**Plafón**  
Guía de aplique



**Lente**  
PMMA Esmerilado con  
difusor blanco



**Driver 12W**  
Multivoltaje AC85-265V



## Temperaturas

Tipo de Blanco	Cálido	Neutro	Frío
Temperatura Color	3000K	4500K	6000K
Flujo Luminoso	1060lm / 90 lm.xW	1070lm / 90 lm.xW	1080lm / 90 lm.xW

## Color de carcasa

NEGRO

BLANCO

PLATIL



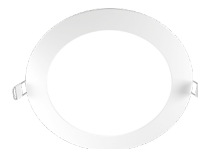
### PLAFÓN REDONDO

SKU	Cálido	NPR12WW	PR12WW	PPR12WW
	Neutro	-	PR12NW	-
	Frío	NPR12CW	PR12CW	PPR12CW



### PLAFÓN CUADRADO

SKU	Cálido	NPC12WW	PC12WW	PPC12WW
	Neutro	-	PC12NW	-
	Frío	NPC12CW	PC12CW	PPC12CW



### EMBUTIR REDONDO

SKU	Cálido	-	PER12WW	-
	Neutro	-	PER12NW	-
	Frío	-	PER12CW	-

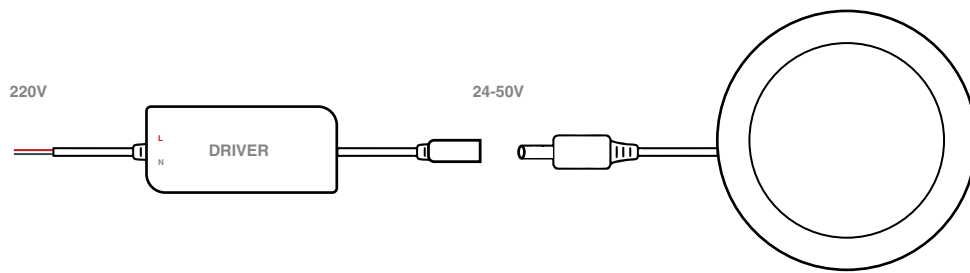


### EMBUTIR CUADRADO

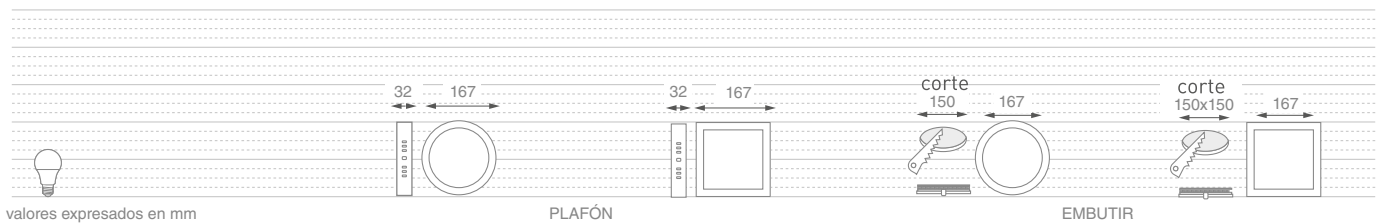
SKU	Cálido	-	PEC12WW	-
	Neutro	-	PEC12NW	-
	Frío	-	PEC12CW	-



## Diagrama de conexión



¡ADVERTENCIA! Este producto deberá usarse con una fuente de alimentación que posea las siguientes características: Entrada compatible con 85-265V~ 50-60Hz; Salida: 24-50V, 250-270mA, 12W max. El uso de las fuentes de alimentación diferentes de la indicada, puede producir daño al equipo y puede poner en riesgo la seguridad de personas, animales y bienes. 1. Se recomienda que la instalación sea realizada por un especialista matriculado. 2. Para su instalación debe cortar la energía eléctrica para evitar accidentes. 3. El artefacto o el driver no debe ser tocado o manipulado por el usuario de ningún tipo de manera cuando la electricidad este encendida.



valores expresados en mm

PLAFÓN

EMBUTIR

## Características eléctricas

<b>Modelo</b>	12W
<b>Tensión</b>	AC85-265V
<b>Potencia</b>	12W
<b>Corriente</b>	115-120mA
<b>Factor potencia</b>	0.5
<b>Frecuencia</b>	50-60 Hz
<b>Anti-High-Volt</b>	1500V
<b>EMC</b>	Si
<b>Clase</b>	II
<b>ON/OFF Switch</b>	15.000
<b>SDCM</b>	6
<b>THD</b>	<20%
<b>Corriente de irrupción</b>	900mA
<b>Tiempo de irrupción Th50</b>	19ms
<b>Cant. máx. de equipo por circuito. B16 A</b>	
<b>Cant. máx. de equipo por circuito. C10 A</b>	
<b>Cant. máx. de equipo por circuito. C16 A</b>	
<b>Temperatura</b>	-20° +40°
<b>Flicker</b>	No Flicker / Sin intermitencias



## Características lumínicas

Modelo	12W
CRI	80Ra
Vida útil mejorada	25.000hs
Dimerizable	No
Ángulo de apertura	120°
Desviación estándar de igualación de colores	
Grupo de seguridad fotobiológica acc. EN62471	si

## Características materiales

Material de cuerpo	Aluminio
Material de lente	PMMA Esmerilado con difusor
Temperatura de operación	-20°C + 40°C
Protección IP	IP20
Protección IK	-
Largo del Cable	12cm
Garantía	2 años*
Tipo de montaje	Plafón - Embutir
Numero de ciclos de conmutación	10000

\*La garantía cubre únicamente defectos de fabricación y entrará en vigencia en el momento en que el comprador adquiera el producto. En caso de que la instalación, utilización o mantenimiento sean defectuosos será de absoluta responsabilidad del comprador.



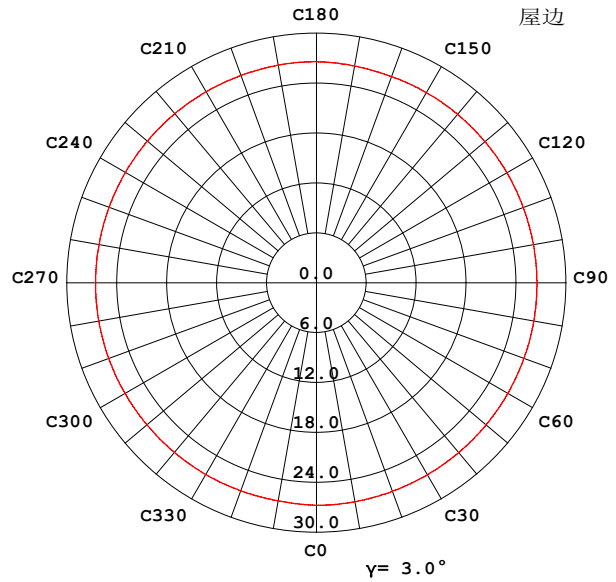
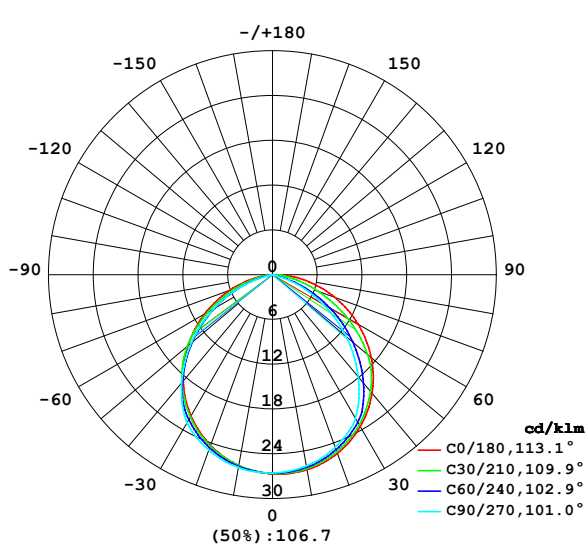
## Driver PEC12DR

Compatibilidad	12W
Tensión Entrada	85-265V
Tensión Salida	24-50V
Corriente Entrada	250
Corriente Salida	270
Factor de Potencia	0.5
Frecuencia	50-60Hz
Temperatura	45-75°C
THD	<20%
Dimensiones	20x75 mm



## Fotometrías

12w PEC / PC



12w PER / PR

